

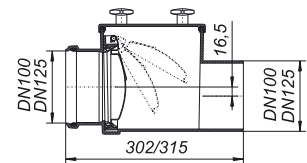
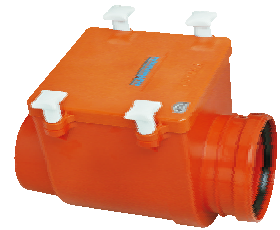
STAUSAFE - E

Rückstauverschluss für durchgehende Rohrleitungen und fäkalienfreies Abwasser.

- Eine automatisch wirkende Rückstauklappe aus Edelstahl.

Wartungsfreundliches Gehäuse aus ABS-Kunststoff. Mit Knebelschrauben zur Wartung ohne Werkzeug.

Beschreibung	Nennweite	Länge	Artikelnummer
Stausafe E	DN 100	302 mm	37667069
Stausafe E	DN 125	315 mm	37667083
Stausafe E	DN 150	376 mm	37667090
Stausafe E	DN 200	445 mm	37667007



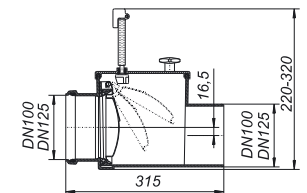
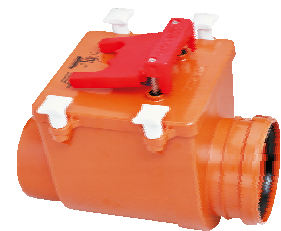
STAUSAFE - H

Rückstauverschluss für durchgehende Rohrleitungen und fäkalienfreies Abwasser.

- Eine automatisch wirkende Rückstauklappe aus Edelstahl.
- Eine zusätzliche Handverriegelung (Notverschluss).

Wartungsfreundliches Gehäuse aus ABS-Kunststoff. Mit Knebelschrauben zur Wartung ohne Werkzeug. Verschlussgestänge aus Edelstahl. Prüfrohranschluss.

Beschreibung	Nennweite	Länge	Artikelnummer
Stausafe H	DN 100	302 mm	37667168
Stausafe H	DN 125	315 mm	37667182
Stausafe H	DN 150	376 mm	37667199
Stausafe H	DN 200	445 mm	37667106



STAUSAFE - RS

Rückstauverschluss für durchgehende Rohrleitungen und fäkalienfreies Abwasser nach DIN EN 13564 (DN 100 - DN 150).

- Zwei automatisch wirkende Rückstauklappen aus Edelstahl.
- Eine zusätzliche Handverriegelung (Notverschluss).

Wartungsfreundliches Gehäuse aus ABS-Kunststoff. Mit Knebelschrauben zur Wartung ohne Werkzeug. Verschlussgestänge aus Edelstahl. Prüfrohranschluss.

Beschreibung	Nennweite	Länge	Artikelnummer
Stausafe RS	DN 100	490 mm	37667267
Stausafe RS	DN 125	503 mm	37667281
Stausafe RS	DN 150	590 mm	37667298
Stausafe RS	DN 200	615 mm	37667205

